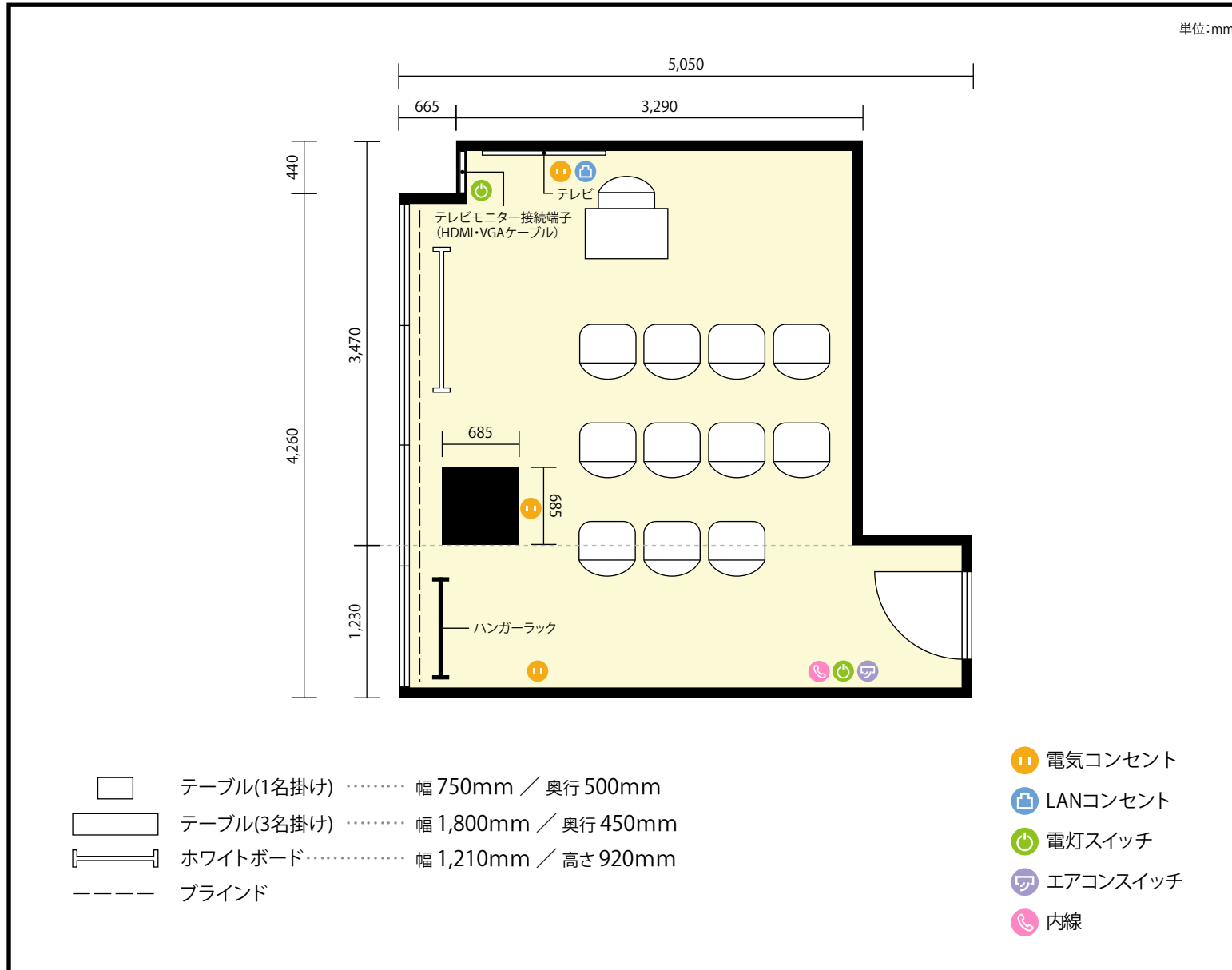


## 4階 第1会議室 / シアター

〒450-0002 愛知県名古屋市中村区名駅3-23-16 タキビル4階



**利用人数** 最大利用人数 (※講師席を除く)

シアター 11名

### 施設情報

面積 19.8 m<sup>2</sup> (5.99 坪)

天井高 2,350mm

ドア開口部 横 695mm  
縦 2,000mm

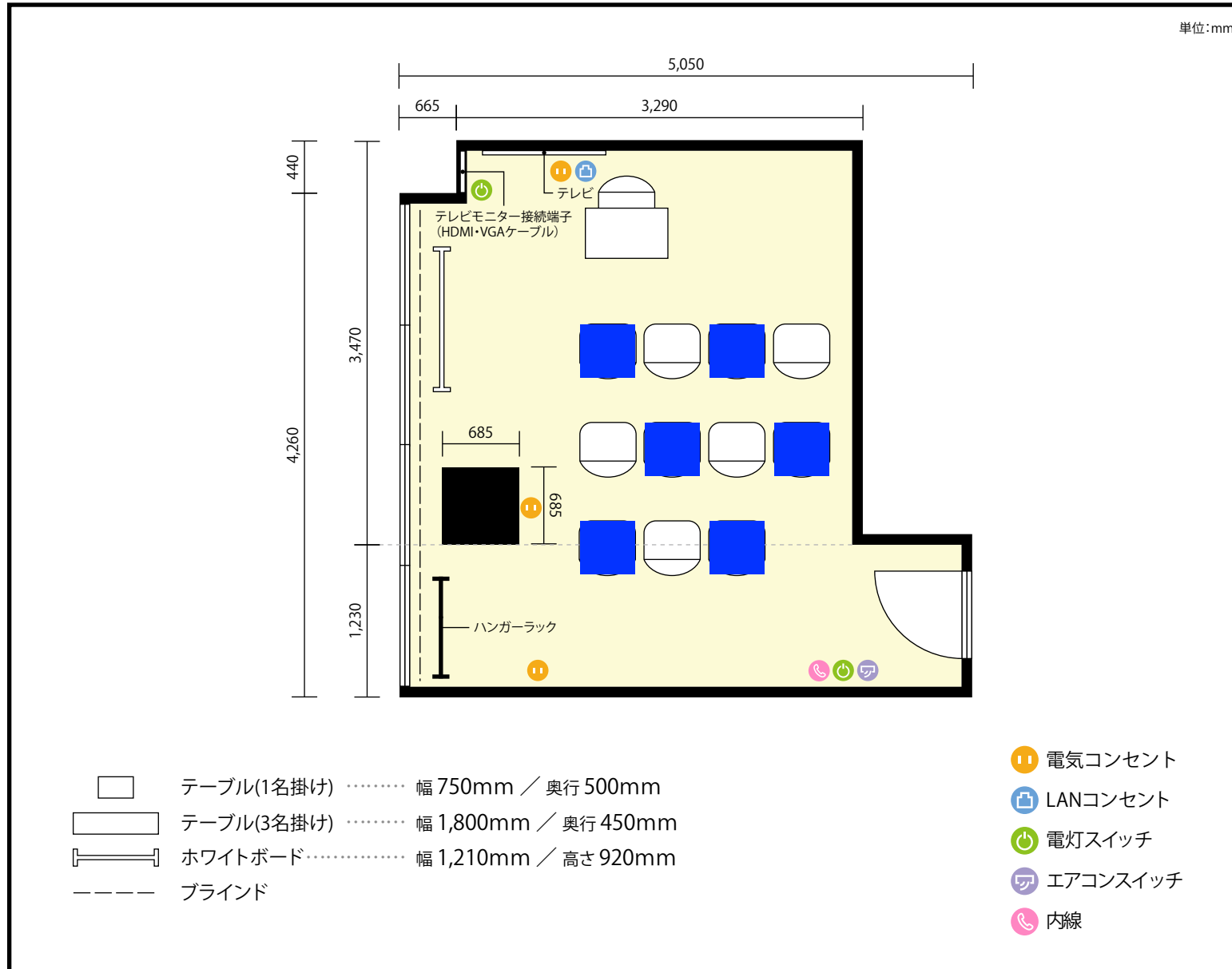
### 備考

正面の壁はプロジェクターを投影することが可能です。



## 4階 第1会議室 / シアター

〒450-0002 愛知県名古屋市中村区名駅3-23-16 タキビル4階



**利用人数** 最大利用人数 (※講師席を除く)

ソーシャルディスタンス(5割)シアター6名

### 施設情報

面積 19.8 m<sup>2</sup> (5.99 坪)

天井高 2,350mm

ドア開口部 横 695mm  
縦 2,000mm

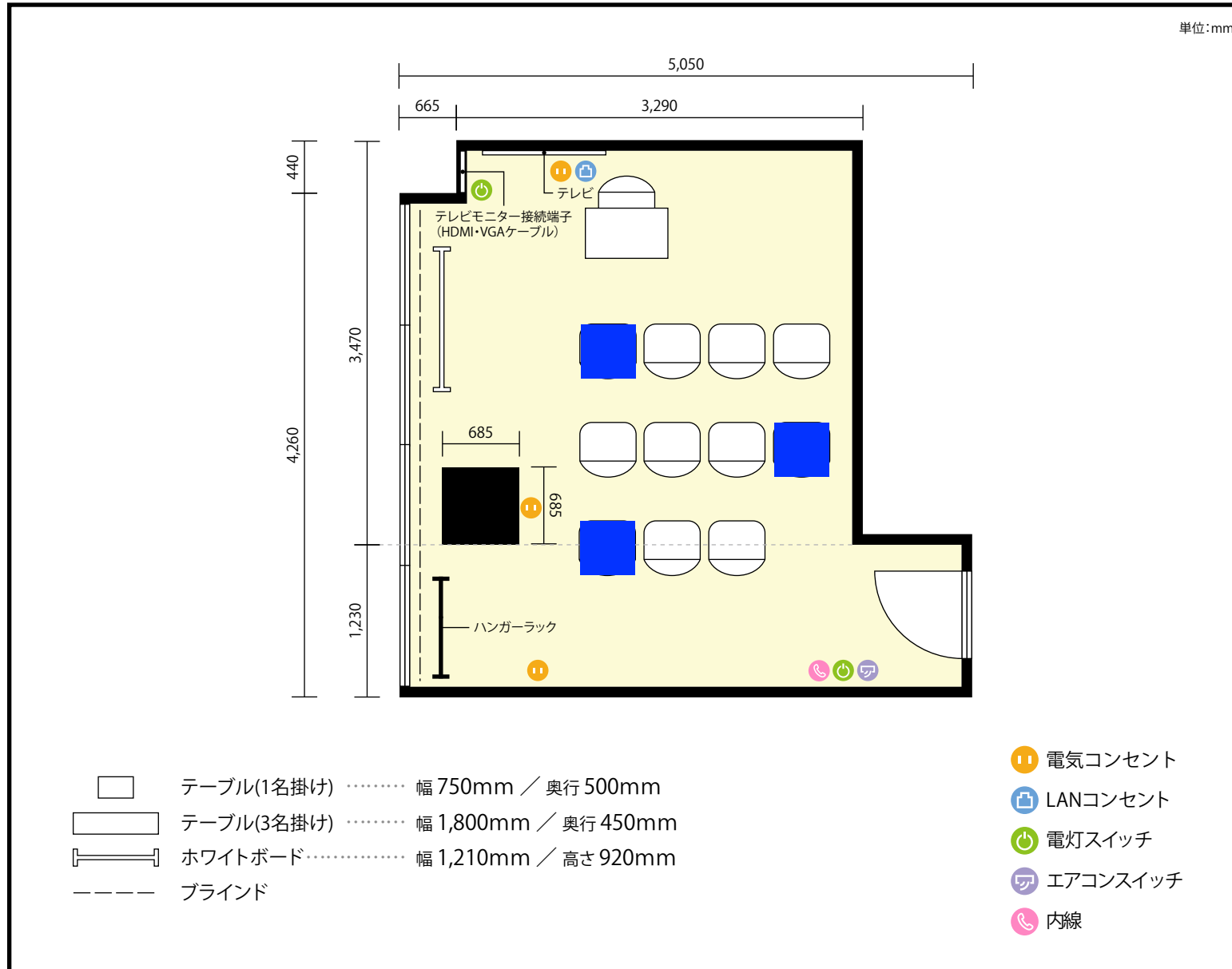
### 備考

正面の壁はプロジェクターを投影することが可能です。



## 4階 第1会議室 / シアター

〒450-0002 愛知県名古屋市中村区名駅3-23-16 タキビル4階



**利用人数** 最大利用人数 (※講師席を除く)

ソーシャルディスタンス(3割)シアター3名

### 施設情報

面積 19.8 m<sup>2</sup> (5.99 坪)

天井高 2,350mm

ドア開口部 横 695mm  
縦 2,000mm

### 備考

正面の壁はプロジェクターを投影することが可能です。

