

# 緊急避難時のご案内

当スペースをご利用中に地震・火災・その他の緊急事態が発生した場合は、身の安全を確保し、落ち着いて行動してください。

## 災害発生時の防災マニュアル



### エレベーター 運転

地震発生時にエレベーターをご使用中の場合、**地震管制運転により最寄りの階に自動停止します。**安全を確認し、速やかにエレベーターから出てください。



### 緊急地震速報 システム

特定の震度を超える地震が発生すると予測された場合、**エレベーターを緊急停止するとともに、館内放送により緊急地震速報を流します。**

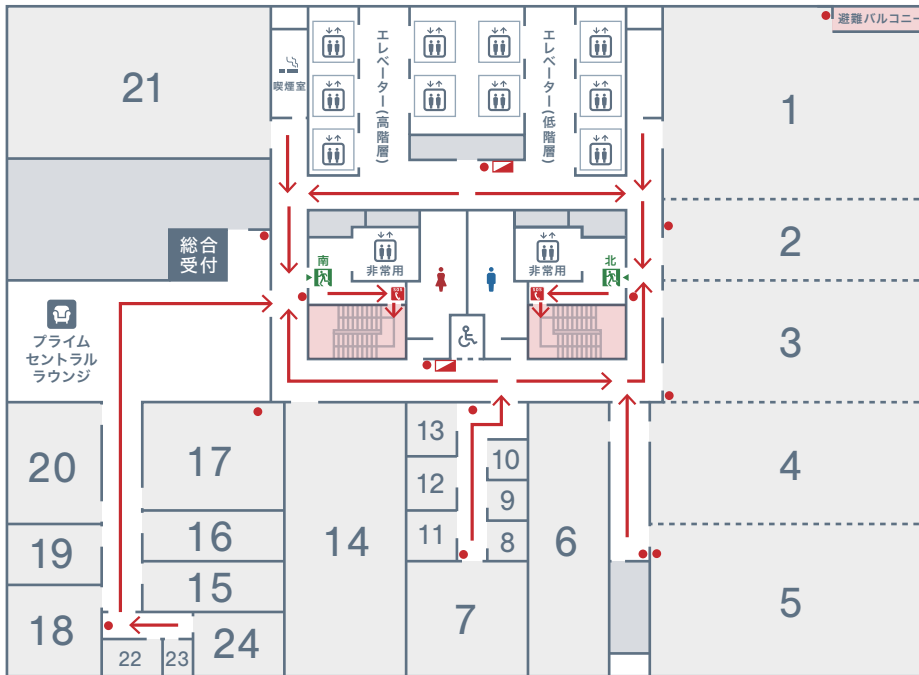


### 避難

館内放送の指示に従って避難してください。

- ・避難経路: 下記「避難経路のご案内」をご参照ください。
- ・避難場所: 2枚目の「避難所・避難場所」をご参照ください。

## 避難経路のご案内



## 13F



**非常口は2カ所ございます。  
(北側・南側)**

火災・地震などの非常時は、矢印に従って最寄りの非常口から避難してください。避難の際はエレベーターを使用せず、階段をご利用ください。

- 避難経路** Evacuation route
- 消火器** Fire extinguisher
- 消火栓** Fire hydrant
- 非常電話** Emergency Telephone

### 13階 非常階段への順路



#### 非常口(北側/南側)

最寄りの非常口のドアを開けて先へお進みください。

「非常階段」のマークが目印です



#### 非常階段入口

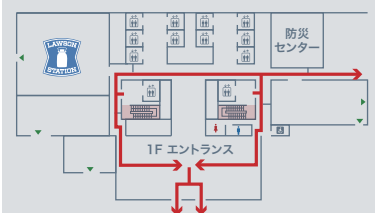
突きあたり右手(北側は左手)に非常階段のドアがございます。



#### 非常階段

階段を利用して、安全な場所へ避難してください。

### 1階(避難階)の避難経路



非常の場合は1階まで行き、上の図に従って避難してください。

# プライムセントラルタワー名古屋駅前店 避難所・避難場所

建物の外へ避難する必要がある場合は、以下の避難場所へ速やかに移動してください。

|                 |                                       |                            |
|-----------------|---------------------------------------|----------------------------|
| <b>一時退避場所</b>   | 建物の安全性が確認されるまでの間、<br>一時的に待機するための場所    | <b>公開空地</b> (本ビル南側にございます。) |
| <b>指定緊急避難場所</b> | 命を守るため、<br>災害の危険からまずは逃げるための場所         | <b>旧那古野小学校</b>             |
| <b>指定避難所</b>    | 自宅が被災して帰宅できない場合、<br>一定期間避難生活を送るためのところ | 住所: 名古屋市西区那古野2丁目14-1       |

※当ビルは「帰宅困難者退避施設」に指定されておりますが、原則として発災から24時間での閉鎖となります。



## 緊急時の連絡先

消防・救急 …… ☎ 119

警察 …………… ☎ 110

## 災害時の情報収集について

災害発生時は、名古屋市防災ポータルおよび名古屋市防災アプリをご活用ください。



名古屋市防災ポータル  
避難所情報、ハザードマップ、  
災害情報を確認できます。



名古屋市防災アプリ  
地震・大雨・避難情報を  
プッシュ通知で受信できます。

## プライムセントラルタワー名古屋駅前店

〒451-0045 愛知県名古屋市西区名駅2-27-8 名古屋プライムセントラルタワー 13階

お問い合わせ

**0570-080-758**

(受付時間 平日9:00~18:00)  
上記時間外: 0120-758-354

名古屋会議室® | 日本会議室®



施設詳細はこちら