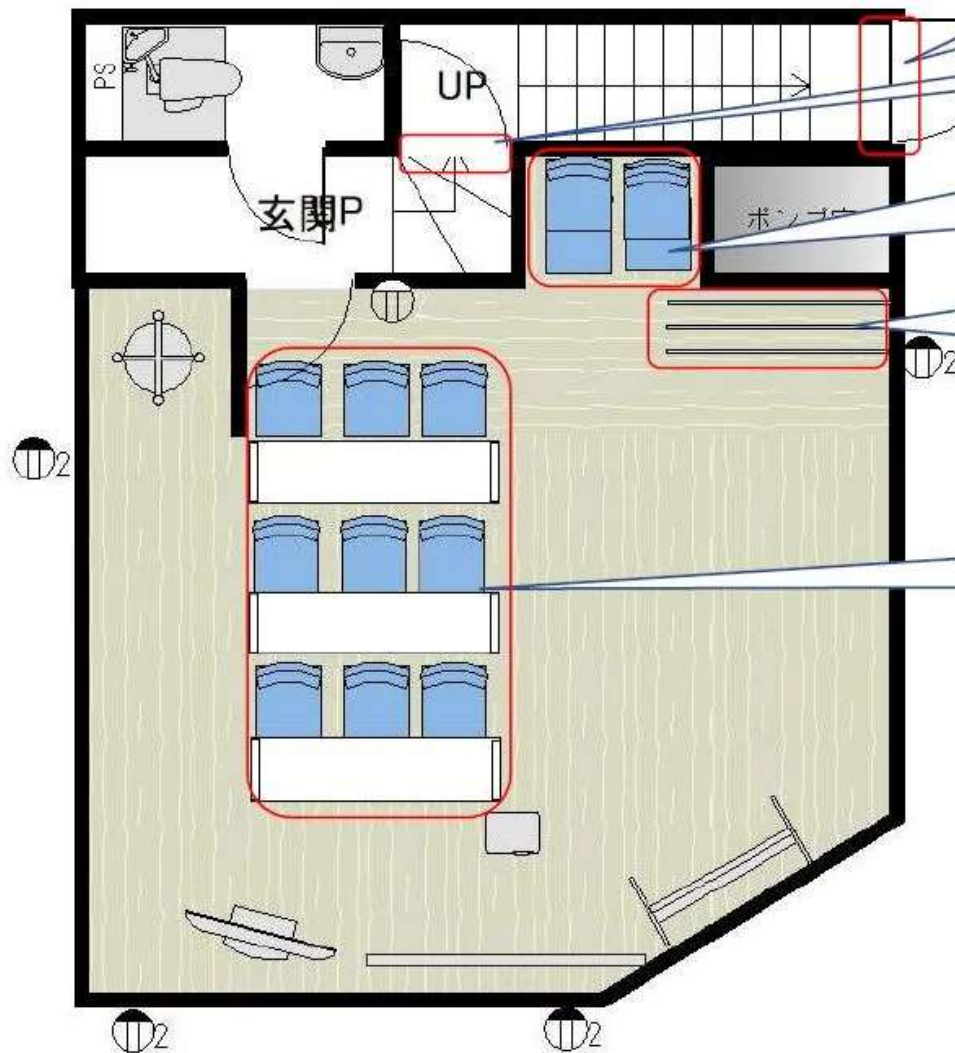


退去時の原状回復について



ドアは1F入り口・B1F入り口を
締めて帰ってください。

椅子はこの付近に2～3箇所に
まとめてください。
※無理に積み上げなくても良いです。

テーブルは3つこちらに**折りたたんで**
移動してください。
※女性一人でもワンタッチでたためます。

テーブル・椅子はこちらに
3列（3脚ずつ）並べてください。



実際の室内
(原状回復)

